

Lancement officiel à Alger du projet FEM-Boughezoul



Un projet du Fonds pour l'environnement mondial (FEM), destiné à la ville nouvelle de Boughezoul, a été lancé officiellement mercredi à Alger lors d'un atelier organisé par le ministère de l'Aménagement du territoire et de l'Environnement en collaboration avec le Programme des Nations unies pour l'Environnement (PNUE).

Ce projet, initié par le gouvernement algérien avec le soutien financier du FEM et l'assistance technique du PNUE,

vise à faire de la ville nouvelle de Boughezoul (Médéa) une cité à faibles émissions de carbone, grâce à l'utilisation des meilleures pratiques en matière d'aménagement urbain durable, au recours à des énergies renouvelables et à la promotion généralisée du principe de l'efficacité énergétique, notamment dans les domaines de l'habitat, de l'agriculture et du transport.

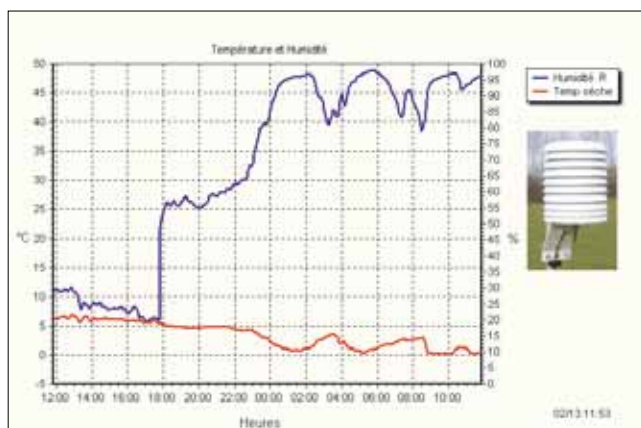
Regroupant les représentants des ministères concernés, des collectivités locales, ainsi que des institutions publiques et d'experts algériens et étrangers, cette rencontre doit donner à de nombreuses interventions sur le thème très actuel des énergies renouvelables et devra déboucher sur des recommandations à même d'entourer le projet des meilleures conditions de succès.

Un comité de pilotage du projet FEM-Boughezoul composé de représentants des principaux ministères, d'organismes publics et d'institutions nationales, a été installé à cette occasion, avec pour mission de "mieux comprendre les mécanismes d'appropriation des objectifs du projet et de finaliser la préparation du premier plan de travail annuel du projet".

Alger sous la neige

Les hauteurs d'Alger, et précisément la localité de Bouzareah, (plus de 300 mètres d'altitude) a connu durant la période allant du 11 au 13 février 2012, des chutes de neige et des températures très basses ne dépassant pas les 06 degrés Celsius.

La température a même atteint zéro degré Celsius le 13 février à 09 h du matin d'après les mesures effectuées par la station de mesure radiométrique et météorologique du réseau CHEMS située au Centre de Développement des Énergies Renouvelables (mesures disponibles en ligne et en temps réel sur <http://portail.cder.dz>)



Évolution de la température du 12 au 13 Février à Bouzareah, Alger



Générateur photovoltaïque sous la neige au CDER, Bouzareah, Alger.